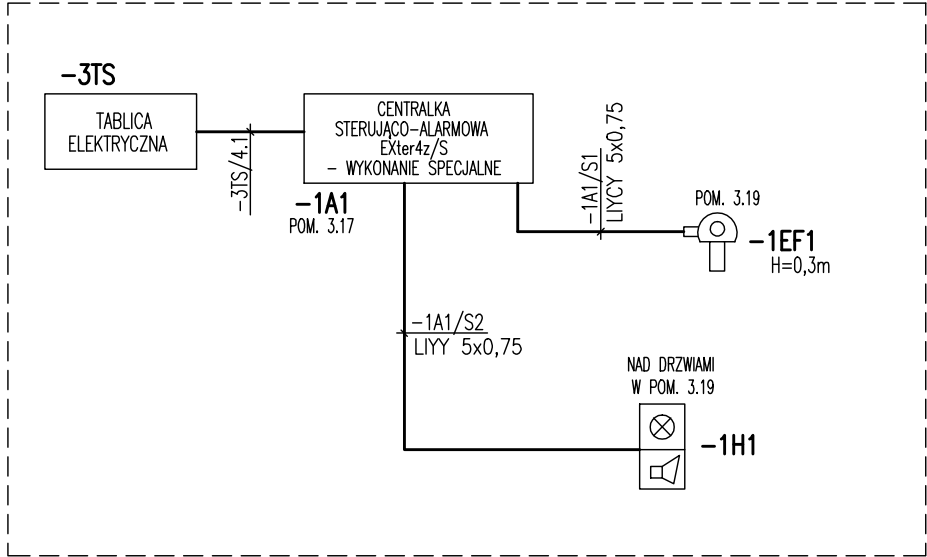


SCHEMAT BLOKOWY
DETEKCJI DWUTLENKU WĘGLA



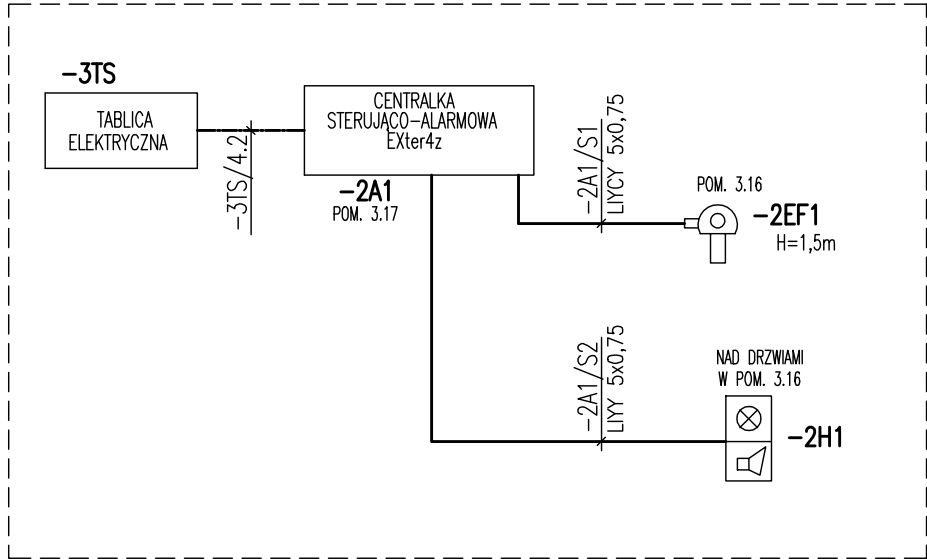
SPIS SYMBOLI:

- 1A1 -CENTRALKA STERUJĄCO-ALARMOWA TYP 'Exter4z/S DO DETEKCJI DWUTLENKU WĘGLA; WYKONANIE SPECJALNE; PRO-SERVICE KRAKÓW /PRZekaźnik 'W3' STEROWANY PRZYCISKAMI ZAŁ/WYŁ Z KASETY '1TS1'/
- 1H1 -SYGNALIZATOR OPTYCZNO-AKUSTYCZNY TYP 'SOA11' PRO-SERVICE KRAKÓW
- 1EF1 -DETEKTOR DWUTLENKU WĘGLA TYP 'uniTOX.CO2 G/IR/S' PRO-SERVICE KRAKÓW

UWAGI:

- KALIBRACJĘ SYSTEMU DETEKCJI GAZÓW T.J. DETEKTORÓW, CENTRAŁKI STERUJĄCEJ, NALEŻY DOKONAĆ PO UZGODNIENIU Z UŻYTKOWNIKIEM POMIESZCZENIA DOKŁADNYCH WARTOŚCI MONITOROWANYCH PARAMETRÓW ORAZ PO UZYSKANIU TECHNOLOGII PLANOWANYCH BADAŃ.
- WSTĘPNE NASTAWY:
Zakres pomiarowy : 0...5% V/V,
Progi alarmowe - 0,5/1,5 %V/V

SCHEMAT BLOKOWY
DETEKCJI TLENU



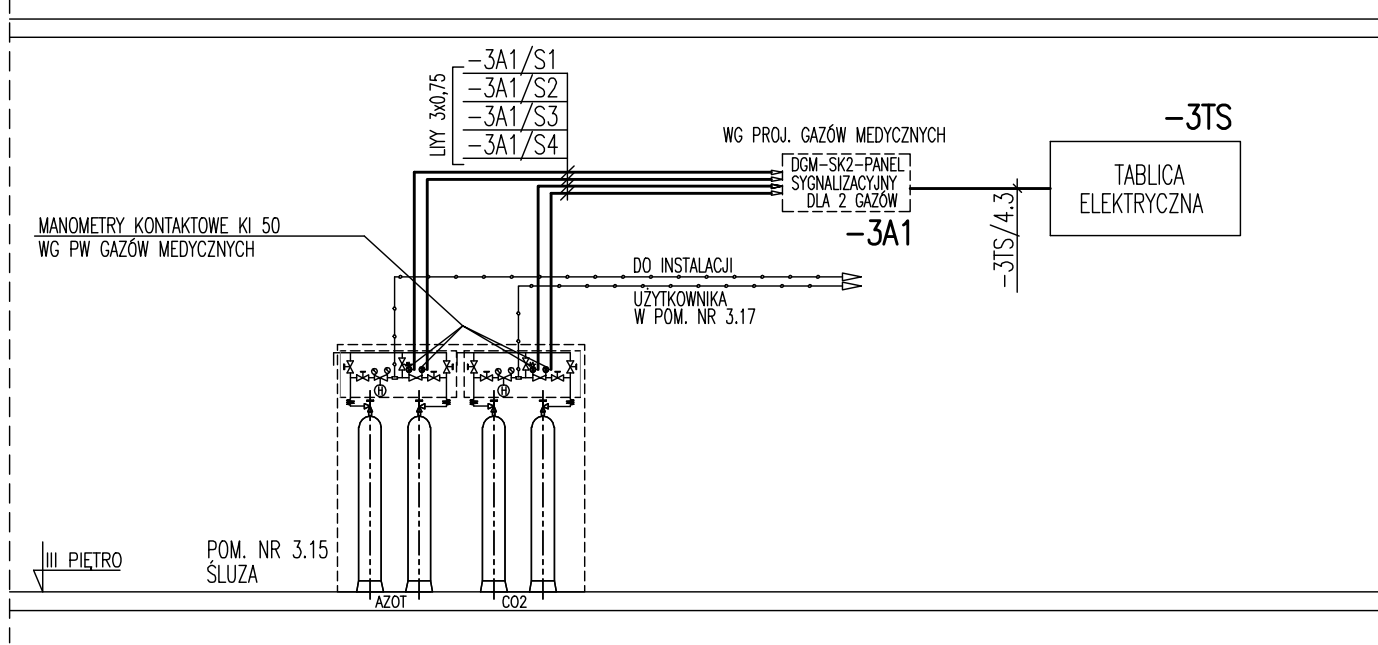
SPIS SYMBOLI:

- 2A1 -CENTRALKA STERUJĄCO-ALARMOWA TYP 'Exter4z' DO DETEKCJI TLENU PRO-SERVICE KRAKÓW
- 2H1 -SYGNALIZATOR OPTYCZNO-AKUSTYCZNY TYP 'SOA11' PRO-SERVICE KRAKÓW
- 2EF1 -DETEKTOR TLENU EurOx.O2G PRO-SERVICE KRAKÓW

UWAGI:

- KALIBRACJĘ SYSTEMU DETEKCJI GAZÓW T.J. DETEKTORA, CENTRAŁKI STERUJĄCEJ, NALEŻY DOKONAĆ PO UZGODNIENIU Z UŻYTKOWNIKIEM POMIESZCZENIA DOKŁADNYCH WARTOŚCI MONITOROWANYCH PARAMETRÓW ORAZ PO UZYSKANIU TECHNOLOGII PLANOWANYCH BADAŃ.
- WSTĘPNE NASTAWY:
I PRÓG ZADZIAŁANIA <19%
II PRÓG ZADZIAŁANIA <18%

SYGNALIZACJA NIEDOBORU
AZOTU I DWUTLENKU WĘGLA



UWAGI:

- W ZAKRESIE PROJ. ELEKTRYCZNEGO JEST ZASILANIE PANELU SYGNALIZACYJNEGO ORAZ OPRZEWODOWANIE MIĘDZY PANELEM A MANOMETRAMI.
- WSZYSTKIE POZOSTAŁE ELEMENTY TECHNOLOGICZNE UJĘTO W PROJEKCIE GAZÓW MEDYCZNYCH

PRAWA AUTORSKIE ZASTRZEŻONE WG USTAWY O PRAWIE AUTORSKIM I PRAWACH POKREWNYCH (Dz.U. Nr 80 poz. 904 z 2000r.)	
MaUHAUS PRACOWNIA PROJEKTOWA 30-221 Kraków, ul. Jesionowa 11/5	
INWESTOR SPZOZ SZPITAL UNIWERSYTECKI W KRAKOWIE ADRES 31-501 KRAKÓW, UL. KOPERNIKA 38	
NAZWA INWESTYCJI PRZEBUDOWA POMIESZCZEŃ W CELU UTWORZENIA BLOKU OPERACYJNEGO Z PRACOWNIĄ EMBRIOLOGICZNĄ NA POTRZEBY CENTRUM ZACHOWANIA PŁODNOŚCI ONCOFERTILITY	
ADRES INWESTYCJI 31-501 KRAKÓW, UL. KOPERNIKA 23 DZIAŁKA NR 3/8 OBR. 52 ŚRÓDMIEŚCIE	
TEMAT PROJEKT WYKONAWCZY	
TREŚĆ SCHEMAT OPRZEWODOWANIA GAZÓW TECHNICZNYCH	
PROJEKTANT	INŻ. LECH BEDNARCZYK BPP UPR. 124/84
SPRAWDZIŁ	INŻ. JAROSŁAW KUBISIAK RP-Upr. 839/94
SKALA	NR RYSUNKU 7
DATA IX. 2016	